

みさきの里デイサービスセンター

TEL 0470-80-3715 FAX 0470-80-3711
 〒299-4622 千葉県いすみ市岬町押日16-1
 ホームページ <http://hinata-md.jp> (随時、更新中)
 メールアドレス misakinosato@bell.ocn.ne.jp

みさきの里居宅介護支援事業所 事業者番号 [1278600216]

思うまま、そして自分らしく、ご自宅で大切な人生を有意義なものに
 「いつも笑顔で暮らせる環境を」一緒に作りましょう！！

- ご本人様、ご家族様の思いに合わせたケアプラン作成を致します。
- 介護サービス、福祉用具等、各種サービスの照会を致します。
- ご本人様、ご家族様の思いに合ったサービスが受けられているか見守ります。



あんしんしてナイトケアサービス
 (宿泊サービス)をご利用ください!!



介護者の皆さん 夜の介護お任せください！！

◎ ナイトケアサービス(宿泊サービス)とは

ご家族様の急な外出・外泊による都合や、毎日の介護疲れから少し休息したい等の理由により、宿泊を必要とされた時にご利用様が宿泊できるサービスです。ひとり暮らしの方で、夜が不安や心配事などの精神的な面を支える理由でも宿泊ができます。

介護保険適応外ですが、なじみの環境と職員の対応で安心して宿泊ができます。当日でも受入をおこなっております。まずは、ご相談ください。

◎ 宿泊費（要介護度別料金設定なし。）

宿泊費	1泊 2,000円	寝具代込みです。 宿泊定員 2名様まで
食事代	夕食 550円	ご利用者様の毎食の食事形態に合わせて調理いたします。 尿病食や減塩等の対応も可能です。
	朝食 450円	
合計	(税込)3,000円	※ 宿泊日数は要相談

◎ その他

排泄用品	紙オムツ 170円・リハビリパンツ 130円・尿取りパット 30円
送迎	日曜日退所の場合 500円・緊急受入時 1,000円・家族送迎の場合 無料
キャンセル料	当日 宿泊費・食事代 100%、前日 宿泊費・食費代の50%
洗濯	1回 100円（夏季限定）

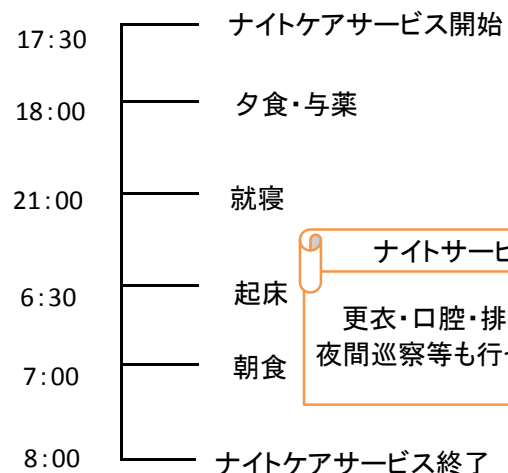
◎ 対象者 みさきの里デイサービスセンターご利用者、その他当事業所を利用されていない方でもご相談下さい。

時 間： 午後5時30分～翌朝午前8時まで

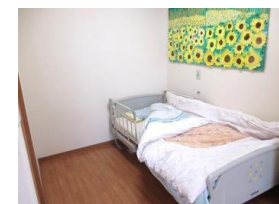
日曜日を除く月～土曜日、祝日も受付け中。(年末年始 12/28～1/5を除く)

※いすみ市・御宿町の方も一泊からでもどうぞ

《 ナイトケアでの過ごし方 》



ナイトサービスでは
更衣・口腔・排泄介助・
夜間巡察等も行っています。



お布団での対応も可能です。

サービス提供の内容

1. 食事の提供
2. 排泄介助
3. 与薬
4. 就寝・起床・更衣の声掛けと介助
5. 夜間の巡察
6. 送迎
7. その他必要な支援

緊急時の対応

ご利用中の病状悪化や急変、その他の緊急事態が生じた時は、ご家族様の指定する病院に連絡し対応します。

苦情に対する申し立て

みさきの里デイサービスセンター 管理者 伊藤

